

INFOS DIVERSES

- Randonnées pédestres à la portée de tout le monde.
- Des étoiles vous donneront le degré de difficulté.
- Les repas sont tirés du sac. « L'apéro aussi. ».
- Départ depuis Les Jardins de Constance et sur les lieux de rendez-vous pour les extérieurs.

Pour tous renseignements

www.etoiledurandonneur.net

Pôle Randonnées: Michel 04.67.64.21.24.

Pôle VTT-Cyclo: Christian 04.67.86.31.66.

Pôle culturel: Joël 04.67.86.77.12.

Pôle Convivialité: Philippe 06.71.16.26.85.



Degrés de difficulté des randonnées

Pour tous :



Petites difficultés :



Randonneurs entraînés:



Mr SAUNAL Camille
06.22.39.91.39. 09.71.34.50.07.

ETUDE, CONCEPTION
ET REALISATION
Chauffage, Climatisation,
Ventilation, Acoustique

William RIGAL
(Ingénieur Energéticien)
Directeur Technique

51, impasse Salvador Dali - 34130 LANSARGUES - Tél. 67 86 37 01



Domaine de L'Enclos de la Croix
www.enclosdelacroix.com
Tel: 04.67.86.72.11.



**L'Etoile
du
Randonneur**

www.etoiledurandonneur.net

Programme 2012

Randonnées à pieds, VTT ou Cyclo

Convivialité sorties en gîtes

Sorties Culturelles...



Pôle Randonnées Pédestres

Dimanche 22 janvier 2012

Gallician 14 km. **1 étoile (Michel)**

Dimanche 19 février 2012

Octon 14 km **3 étoiles (Stéphan)**

Dimanche 11 mars 2012

Le Caylar 14 km **2 étoiles (Philippe)**

Dimanche 1 avril 2012

Saussine 12 km **1 étoile (Jacques)**

Dimanche 29 avril 2012

La forêt de Parlatges 14 km **3 étoiles (Christian)**

Dimanche 13 mai 2012

La Vacquerie St Martin 13 km **3 étoiles (Thierry)**

Dimanche 10 juin 2012

Les cascades d'Orgon 13 km **2 étoiles (Michel)**

.....

Dimanche 9 septembre 2012

Russan 13 km **2 étoile (Michel)**

Dimanche 7 octobre 2012

Montoulieu 14,3 km **3 étoiles (Stéphan)**

Dimanche 28 octobre 2012

Montmirat 14,5 km. **2 étoiles (Thierry)**

Dimanche 25 novembre 2012

Villetelle 13 km. **1 étoile (Jacques et J-Pierre)**

Dimanche 16 décembre 2012

Cournontéral 13 km **2 étoiles (Michel)**

Pôle VTT VTC Cyclo

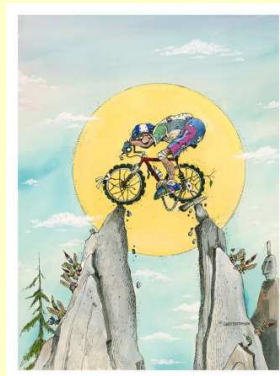
Sorties VTT VTC

Dimanche 17 juin 2012:

date à confirmer

“La Voie Domitia” Béziers—Narbonne »

Sortie familiale. Le long du canal du midi en VTC
par la voie Domitienne



Sorties vélo de route

Dimanche 1 avril 2012 à Gignac:

Cyclo sportive « La Roger Pingeon »

Pôle Culturel

24 juin: Croisière péniche à Colombiers

16 septembre: Journées du patrimoine

21 octobre : Visite Uzès et d'un haras

Pôle Convivialité

Assemblée Générale:

Samedi 14 janvier 2012

Salle Simone Signoret à Lansargues

Repas à thème:

Couscous Dimanche 5 février 2012

Dîner dansant Lunel Samedi 24 mars 2012

Pot au feu Samedi 10 novembre 2012

Gîte de printemps:

Gîte à Nages du 25 au 28 mai 2012

(VTC et randonnées pédestres)

Gîte d'automne:

Camprieux du 12 au 14 octobre 2012

(champignons, randonnées pédestres et/ou VTC)

Nuit des Randonneurs:

Samedi 30 juin 2012

Fesses de veau

Brasucade de rentrée:

1 septembre 2012

Carpillon Lansarquois

Paëlla

TELETHON 2012

Samedi 1 décembre 2012:

5^{ème} randonnée nocturne

« La Luciole »